

**ICELAND**

97058



**NATURGARN**

str. 4-6-8-10-12 år

S-M-L-XL

## Montering:

Pres arb let på vrangen, dog ikke ribborterne og sy maskerne sammen i ærmegabene.

## Raglansweater:

Materiale: Naturgarn 100% uld

Størrelse:

Børn:

4-6-8-10-12år

Voksne:

S-M-L-XL

Garnforbrug:

Børn:

300-300-400-400-400g bundfv.

200-250-250-250-300g mørk bundfv.

100-100-150-150-150g lys bundfv.

Voksne:

550-600-600-650g bundfv.

350-350-350-400g mørk bundfv.

200-200-200-250g lys bundfv.

Modellens brystvidde:

77-85-85-90-98 / 115-115-120-125cm.

Pinde: Rundp. og strømpep. nr 6 og 7.

Strikkefasthed i glat: 14m = 10cm i bredden.

Hvis Deres strikkefasthed ikke passer, bruges der 1/2 nr. finere eller grovere pinde.

Sweater:

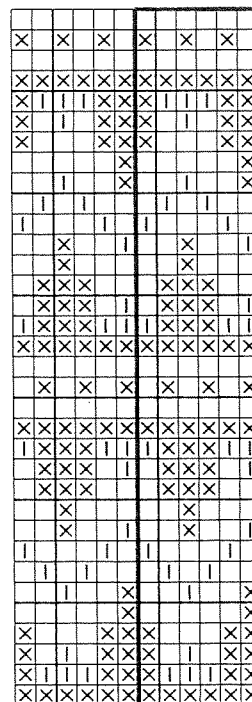
Slå 102-114-114-120-132/156-156-162-168m op på rundp. nr. 6 med bundfv. Strik 4-4-4-4-4/5-6-6-6cm rib 1r,1vr. Skift til rundp. nr. 7 og strik 1 omg. glat, samtidig tages 6m jævnt ud, strik derefter efter diagrammet. Når arb måler 34-37-40-42-44/48-49-50-51cm. lukkes til ærmegab således: Del arb med lige mange masker til hver del, luk i begge sider for 6-6-6-6-6/12-12-12-12m, det halve antal fra hver del. Lad arb hvile.

Ærmer:

Slå 34-34-34-34-40/44-44-44-44m op på strømpep. nr 6, strik rib som på sweateren. Skift til p nr 7 og strik 1 omg. med bundfv., Tag samtidig 8m ud til børnestr. / 12m til voksne., fortsæt efter diagrammet. Sæt 1 mærke i beg. af omg., tag 1m ud i beg. og slutn. af hver 4. omg. til der er 60-60-60-66-66/78-78-84-84m. Når ærmet måler ca. 34-37-40-42-44/48-49-50-51cm. (der skal sluttes med samme mønsterpind, som på bullen ) lukkes for det samme antal masker som på bullen, halvdelen på hver side af mærket.

Raglanindtagninger:

Sæt 1 mærke hvor delene mødes og strik 2r. sammen, strik til der er 2m. tilbage før næste mærke, strik 2m.dr.r sm. fortsæt på denne måde omg. rundt.(8m. taget ind pr. omg.) Strik 1 omg. uden indt. Strik disse 2 omg. til der ialt er strikket 17-19-19-21-22/24-24-25-26 raglanindt.. Strik 1 omg. og tag ind til 60-60-60-62-68/76-76-80-82m. Skift til strømpep. nr. 6 og strik med bundfv. 11-11-11-12-12/12-15-16-16cm. rib 1r.1vr.. Luk løst af i rib.



Det indrammede felt = 1 Rapport, denne gentages

□ = Bundfarve

⊗ = Mørk mønsterfarve

⊞ = Lys mønsterfarve