

MATERIALE: lana cotton 212 (50% Wool Superwash Extrafine Merino, 50% Cotton).
STØRRELSER: 2 (4) 6 (8) 10 (12) år.
MODELLENS HOFTEVIDDE: Ca. 48 (55) 62 (69) 76 (84) cm.
HEL LÆNGDE: Ca. 49 (58) 66 (74) 82 (88) cm.
BENLÆNGDE: Ca. 29 (36) 42 (48) 53 (58) cm.
GARNFORBRUG:
Fv. 1: 4 (5) 5 (6) 7 (7) ngl. fv. 435 eller 7093.
Fv. 2: 1 (1) 1 (1) 1 (2) ngl. fv. 2122 eller 3050.
TILBEHØR: 2,5 cm bred elastik.
PINDE: Rundp og strømpep nr. 2,5 og 3.
STRIKKEFASTHED: 28 m og 30 p = ca. 10x10 cm.
 Passer strikkefastheden ikke, må der prøves med finere eller grovere pinde.

BEN

Slå 48 (56) 64 (70) 78 (84) m op med fv. 1 på strømpep 2,5 og strik 3 (4) 5 (6) 6 (6) cm rib, 1 r, 1 vr. Skift til p 3 og strik 7 (9) 10 (11) 12 (13) cm glat, imens der tages ud således: strik 4 (5) 6 (5) 6 (5) p, derefter tag 1 m ud i beg og slutn af p, ved at strikke 2 m i 1 m, gent hver 5. (6.) 7. (6.) 7. (6.) p, i alt 4 (4) 4 (5) 5 (6) gange, så der i alt er 56 (64) 72 (80) 88 (96) m på p. Nu strikkes diag B for str. 2 (6) 10, og diag A for str. 4 (8) 12, i henholdsvis 14 (16) 19 (22) 25 (28) cm. Strik herefter 5 (7) 8 (9) 10 (11) cm glat med fv1, mens der tages ud således: strik 3 (5) 3 (5) 3 (5) p, derefter tag 1 m ud i beg og slutningen af arb ved strikke 2 m i 1 m, gent hver 7. (10.) 8. (9.) 7. (8.) p, i alt 2 (2) 3 (3) 4 (4) gange, så der er i alt 60 (68) 78 (86) 96 (104) m på p. Strik endnu et ben.

FOR- OG BAGSTYKKE

Benene strikkes ind på samme p og der lægges henholdsvis 8 (8) 8 (10) 10 (12) m op mellem hvert ben på både for- og bagstykke i alt 128 (144) 164 (180) 200 (216) m, sæt en markør midt for og midt bag og tag ind således; strik til 5 (5) 5 (6) 6 (7) m før markøren, tag 1 m løst af, strik 1 m og træk den løse m over denne, strik 6 (6) 6 (8) 8 (10) m og strik så 2 m r sm, gent på både for- og bagstykke, men hele tiden med 2 færre m imellem indt i alt 4 (4) 4 (5) 5 (6) gange, så der er i alt 120 (136) 156 (172) 192 (208) m på p. Strik nu glat til arb måler 18 (20) 22 (24) 27 (28) cm, fra skridtet og op, på næste p tages der 12 (12) 14 (14) 16 (18) m ind jævnt fordelt, så der i alt er 108 (124) 142 (158) 176 (190) m på p. Strik derefter 1 p vr.

OMSLAGSKANT

Skift til p 2,5 og fv 2 og strik 2 cm glatstrik, herefter strik en p vr og så igen 2 cm glatstrik. Luk løst af.

MONTERING

Hæft enderne og sy skridtet pænt sammen. Sy omslagskanten næsten sammen, træk elastikken i og sy den sammen i ønsket bredde, derefter sy det sidste stykke af omslagskanten til.
 Damp arb under et vådt viskestykke eller med et dampstrygejern, der skal ikke presses, men mens arb er fuld af damp trækkes der forsigtigt i forskellige retninger, for at rette mønsteret til.

Diagram A

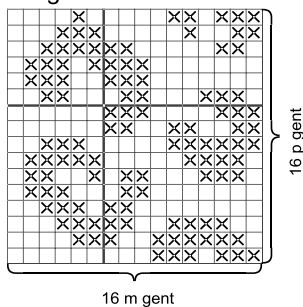
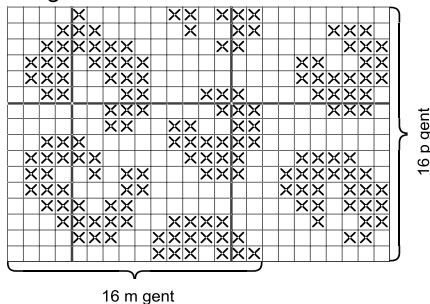


Diagram B



Farve 2

☒ Farve 1